

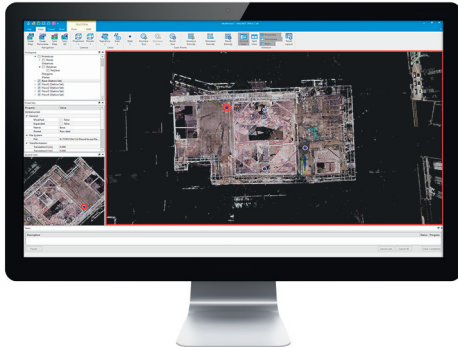


MAGNET COLLAGE/ MAGNET COLLAGE WEB

SOFTWARE UND SERVICES FÜR
3D-PUNKTWOLKEN



MAGNET COLLAGE



Leistungsstarke Lösung für Punktwolken Einheitliche Umgebung

Verarbeiten, kombinieren und analysieren Sie Punktwolken und Bilddaten in einer zugänglichen und doch mächtigen Anwendung. MAGNET® Collage bietet eine einheitliche Postprocessing-Umgebung für die unterschiedlichsten Massendatenerfassungsanwendungen.

Auswertung und Registrierung

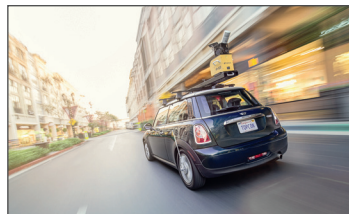
- Turboschnelle Datenverarbeitung
- Fortschrittliche Registrierung komplexer Cloud-to-Cloud- und mehrschichtiger Projekte
- Komplette Georeferenzierung vollständiger Messprojekte inklusive Weltkarte im Hintergrund
- Importieren von Daten, die mit Instrumenten von Topcon und anderen Herstellern erfasst wurden

Visualisierung, Analyse und Übertragung

- Virtuelle Befliegung und Befahrung mit problemloser Navigation
- Bereinigen von Punktwolken durch Löschen von Punkten, Reduzieren der Dichte und Glätten
- Erzeugen von Orthofotos, Vornehmen von Messungen, Zeichnen von Punkten und Linien
- Exportieren von Ergebnisobjekten in Standardformaten



Scan-Modul
für GLS-2000



Modul für mobile
Datenerfassung
für IP-S-Scanner



Modul RD-M1
Erfassen von Fahrbahnoberflächen

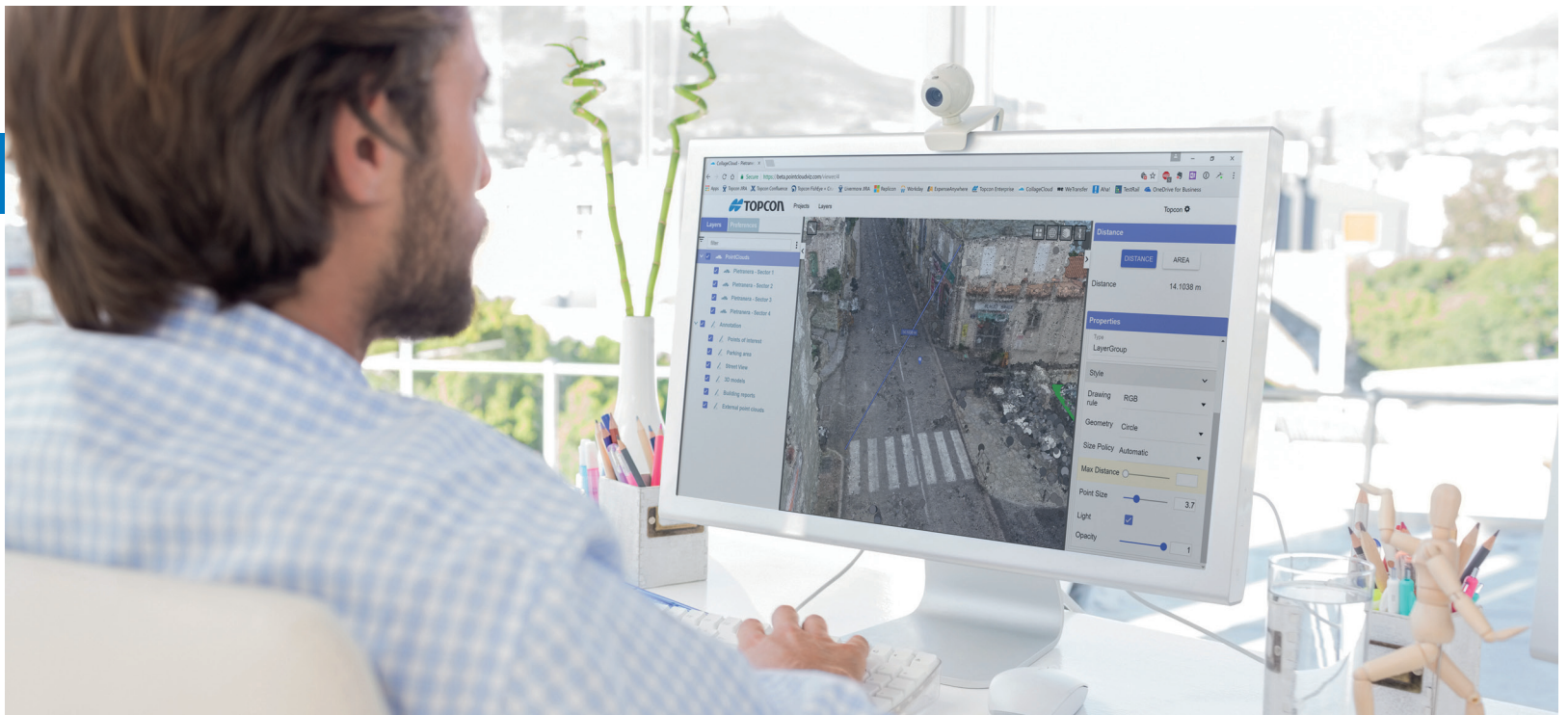
Canvas-Modul

- Funktionen in allen Systemvarianten
- Kombinieren von Daten aller Sensortypen inklusive Analyse und Export
- Importieren von UAV-Punktwolken nach der Auswertung mit Fotogrammetrie-Software
- Kostenloser Viewer für die Projektweitergabe

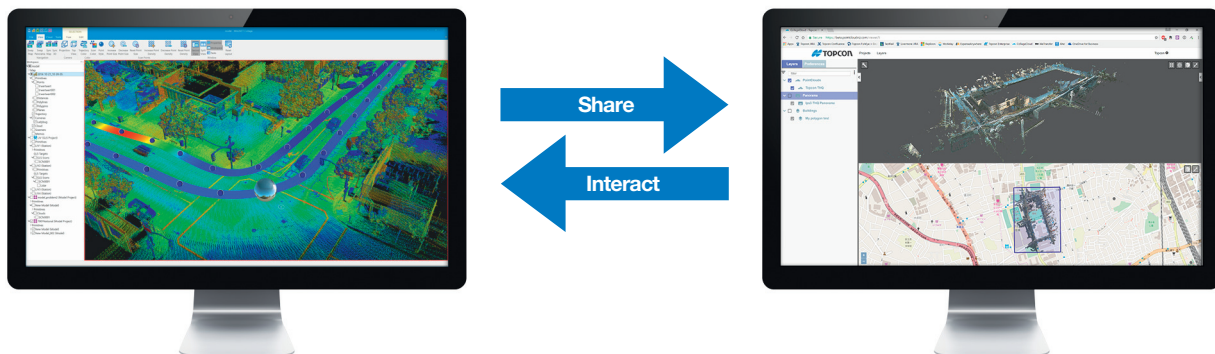
Trajectory-Modul

- Für auf Fahrzeugen montierte Scanner

Systemanforderungen	
Betriebssystem	Windows 7, 8, 10 (64 Bit)
CPU	Intel Core i7, Xeon (4 Kerne, 8 Threads) oder besser
RAM	mindestens 8 GB DDR
Grafikkarte	Nvidia, mindestens 512 MB VRAM
Datenträger	SSD, mindestens 500 GB
Monitor	Auflösung: mindestens SXGA (1280 x 1024)



MAGNET COLLAGE WEB



Zusammenarbeit leicht gemacht

Geben Sie Punktwolken an Projektpartner weiter. Diese benötigen lediglich einen Webbrowser zum Betrachten, Nutzen und Bearbeiten der Daten. Erfasste Punktwolken und Fotos, die mit MAGNET Collage Office verarbeitet wurden, können für Freigabe und Zusammenarbeit in Collage Web veröffentlicht werden.

Betrachten

- Unerreichte Darstellungsgeschwindigkeit und moderne Funktionen im Browser
- Anzeigen hochauflösender Punktwolken im Webbrowser
- 3D-, Panorama- und Kartenansichten mit Bildschirmaufteilung

Freigeben

- Einfache Datenfreigabe für Benutzer innerhalb und außerhalb Ihres Unternehmens für Ansicht und Zusammenarbeit

Analysieren

- Messen von Strecken und Flächeninhalten
- Definieren von GIS-Objekten mit individuellen Attributen
- Extrahieren von Profilen und Querschnitten
- Exportieren von Ergebnisobjekten in Standardformaten

Kompatible Webbrowser

- Windows: Chrome, Firefox, Edge
- Linux: Chrome, Firefox
- MacOS: Chrome, Firefox



Erfassen und Verarbeiten

Freigeben und Zusammenarbeiten

MAGNET COLLAGE

Die Komplettlösung zum Verwalten und Optimieren Ihrer 3D-Punktwolken-
daten.

Jetzt anmelden

Erhältlich als Jahresabonnement mit Upgrade-Angeboten für Nutzer anderer Programme.

MAGNET COLLAGE WEB

Nahtlose Integration in Collage-Desktopsoftware für Visualisierung, Freigabe und Zusammenarbeit.

Eine Live-Demo finden Sie auf topconpositioning.com/collageweb.

Jetzt anmelden

- Monatsabonnement für 50 GB Speicherplatz, 100 GB Streaming-Volumen und bis zu 5 Benutzer
- Bis zu 5 gleichzeitige Benutzer

Produktbeschreibung	Enthalten				
	Canvas-Modul	Scan-Modul	Modul für mobile Datenerfassung	Modul RD-M1	Trajectory-Modul
Canvas-Kit	X				
Scan-Kit	X	X			
Kit für mobile Datenerfassung	X		X		Erforderlich
Scan-Kit und Kit für mobile Datenerfassung	X	X	X		Erforderlich
RD-M1-Kit	X			X	Erforderlich



Weitere Informationen finden Sie auf unserer Website: topconpositioning.de

Änderungen ohne Anündigung vorbehalten.
©2017 Topcon Corporation. Alle Rechte vorbehalten.
T558DE A 7/17