

GYROMAT 6000

Der genaueste Präzisions-Vermessungskreisler der Welt



Optimierte Leistung für Tunnel-, Bergbau- und Schiffbauanwendungen

Erfahren Sie mehr unter topconpositioning.com/de

 **TOPCON**



Messen Sie den geografischen Norden unabhängig von Umweltfaktoren

Die GYROMAT-Instrumentenserie umfasst eine Reihe hochpräziser Vermessungskreisel mit Bandaufhängung, die das Ergebnis von mehr als 60 Jahren Erfahrung in der Entwicklung und Herstellung von Kreismessinstrumenten sind. Das vollautomatische Messverfahren und die Messtechnik, die keine Vororientierung erfordert, bieten höchste Präzision bei der Richtungsbestimmung in Bereichen, in denen andere Methoden nicht effizient eingesetzt werden können, beispielsweise im Berg- und Tunnelbau.

Der GYROMAT 6000 ist das neueste Produkt für hochpräzise Richtungsmessung mit einer Genauigkeit von 0,8 mgon, was einer Bogenabweichung von etwa 1,2 cm über eine Entfernung von einem Kilometer entspricht. Die für die Messung einer einzelnen Richtung benötigte Zeit beträgt nur etwa 6 bis 9 Minuten.

- » Höchste Präzision
- » Kürzere Messzeit
- » Vollautomatische Messung
- » Keine Vorabausrichtung erforderlich
- » Modellversionen mit abnehmbarer oder fest installierter Totalstation
- » Individuelle MS AXII-Befestigung
- » Ersatzakku

Das GYROMAT 6000 ist vollständig kompatibel mit Topcon MS AXII-Lösungen und bietet optimale Leistung für Anwendungen im Tunnel- und Bergbau.

Laserkollimationssteuerung

Das neue Laser- Kollimationssteuerungssystem (LCC) ermöglicht es, die Totalstation vom GYROMAT 6000 zu trennen. Es sind Modellvarianten mit abnehmbarer oder fest installierter Totalstation verfügbar, wodurch das Gerät universell und praktisch für geodätische Anwendungen oder Kontrollarbeiten eingesetzt werden kann. Darüber hinaus kann das LCC verwendet werden, um interne Stabilitätstests unter Feldbedingungen durchzuführen, um zuverlässige Messdaten mit größerer Sicherheit zu liefern.



Laser

Integrierte Laserkollimationssteuerung (LCC) für Einrichtung und Stabilitätsprüfungen



Akku

Ergonomisches Design mit nur einem wiederaufladbaren Akku



Präzise

Präziserer piezoelektrischer Antrieb mit hochauflösendem Winkelencoder



Kreisel

Kreismesssystem mit zuverlässigem Zwischenenergiespeichersystem



Drahtlos

Drahtlose Fernsteuerung und Datenübertragung



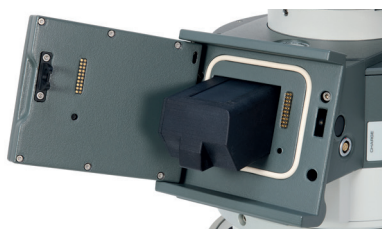
Anschlüsse

Kabelgebundene Schnittstellen (USB / RS-232) für Steuerung und Datenübertragung



Bildschirm

Grafisches Display mit erweiterter Visualisierung und Funktionsumfang



Wechselbarer Akku



Modell mit abnehmbarer Totalstation



Einfacher Transport

Technische Spezifikationen

Messmodi

Modus	1	2	3
Messgenauigkeit in mgon*	0,8 (1,6**)	5	2
Messzeit in Minuten (ca.)	6-9	3-5	4-7
Messungen pro Akkuladung	25	50	35

Umgebung

Betriebstemperatur	-20 °C bis + 50 °C (-12 °C bis + 45 °C kalibriert)
Anwendungsbereich	Zwischen 80° südlicher Breite und 80° nördlicher Breite
Laserkollimationssteuerung	Laser: Grün (520 nm) – Klasse 2

Physikalisch

Abmessungen und Gewicht	11,5 kg, 215 mm Zentrierdurchmesser (GYROMAT 6000 ohne Theodolit)
Tragekoffer	Gewicht: 26 kg / Abmessungen: (L x B x H) 460 x 460 x 800 mm
Stativ	Gewicht: 8 kg / Abmessungen: 300 mm Durchmesser

* Standardabweichung ($\pm 1\sigma$) unter Laborbedingungen nach DIN 18723

** Version mit abnehmbarer Totalstation