

GYROMAT 6000

Il giroscopio per rilievi di precisione più accurato al mondo



Prestazioni ottimizzate per applicazioni in gallerie,
miniere e cantieri navali

Per saperne di più: topconpositioning.com

 **TOPCON**



Misura il nord geografico indipendentemente dai fattori ambientali

La serie di strumenti GYROMAT è una gamma di giroscopi per rilievi ad alta precisione con sospensione a banda, frutto di oltre 60 anni di esperienza nello sviluppo e nella produzione di strumenti di misura giroscopici. La procedura di misura completamente automatica e la tecnica di misura che non richiede alcun orientamento preliminare offrono la massima accuratezza nella determinazione della direzione in quelle aree in cui altri metodi non possono essere utilizzati in modo efficiente, ad esempio nelle miniere e nelle gallerie.

Il GYROMAT 6000 è il prodotto più recente per la misurazione della direzione ad alta precisione con un'accuratezza di 0,8 mgon, che corrisponde a una deviazione in arco di circa 1,2 cm su una distanza di un chilometro. Il tempo necessario per misurare una singola direzione varia dai 6 ai 9 minuti circa.

- » Massima precisione
- » Tempo di misurazione più breve
- » Misurazione completamente automatica
- » Nessun preallineamento necessario
- » Versioni del modello con stazione totale removibile o installata in modo permanente
- » Montaggio MS AXII individuale
- » Batteria di ricambio

Il GYROMAT 6000 è pienamente compatibile con le soluzioni Topcon MS AXII, offrendo prestazioni ottimali per applicazioni in gallerie e miniere.

Controllo della collimazione laser

Il nuovo sistema di controllo della collimazione laser (LCC) consente di separare la stazione totale dal GYROMAT 6000. Sono disponibili varianti di modello con stazione totale removibile o installata in modo permanente, per un utilizzo universale e pratico del dispositivo per applicazioni geodetiche o lavori di controllo. Inoltre, l'LCC può essere utilizzato per eseguire test di stabilità interna in condizioni di campo, fornendo all'utente dati di misura affidabili con maggiore certezza.



Laser

Controllo della collimazione laser integrato (LCC) per l'impostazione e i controlli di stabilità



Batteria

Design ergonomico con una sola batteria ricaricabile



Preciso

Azionamento piezoelettrico più preciso con encoder angolare ad alta risoluzione



Giroscopio

Sistema di misurazione giroscopica con un affidabile sistema di accumulo intermedio di energia



Wireless

Controllo remoto wireless e trasferimento dati



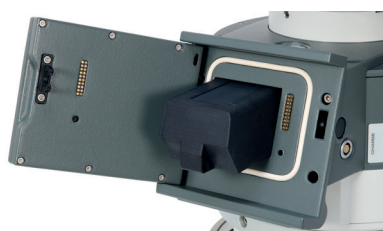
Collegamenti

Interfacce cablate (USB / RS-232) per il controllo e il trasferimento dati



Display

Display grafico con visualizzazione estesa e ambito funzionale



Batterie removibili



Modello con stazione totale removibile



Facile da trasportare in loco

Specifiche tecniche

Modalità di misurazione

Modalità	1	2	3
Precisione di misurazione in mgon*	0,8 (1,6**)	5	2
Tempo di misurazione in minuti (circa)	6-9	3-5	4-7
Misurazioni per carica della batteria	25	50	35

Dati ambientali

Temperatura di esercizio	Da -20 °C a + 50 °C (da -12 °C a + 45 °C calibrato)
Campo di applicazione	Tra 80° di latitudine sud e 80° di latitudine nord
Controllo della collimazione laser	Laser: Verde (520 nm) - Classe 2

Specifiche fisiche

Dimensioni e peso	11,5 kg, diametro di centraggio 215 mm (GYROMAT 6000 senza teodolite)
Valigia da trasporto	Peso: 26 kg / Dimensioni (LxPxX): 460 x 460 x 800 mm
Treppiede	Peso: 8 kg / Dimensioni: diametro 300 mm

* Deviazione standard ($\pm 1\sigma$) in condizioni di laboratorio secondo DIN 18723

** Versione con stazione totale removibile

Specifiche soggette a modifiche senza preavviso.

© 2026 Topcon Corporation. Tutti i diritti riservati. 7010-2465 A 26/01

Per saperne di più: [topconpositioning.com](https://www.topconpositioning.com)

