

Diamo vita ai vostri progetti infrastrutturali

Soluzioni per l'intero ciclo di vita del progetto





Sommario



- 7 Guidati dalla precisione
- 9 Progetti e Referenze
- 11 Collaborazioni strategiche
- 11 Partnership globali con un'impronta locale

- 13 Costruire il domani insieme
- 15 Informazioni su Topcon
- 17 Rete globale
- 19 Centro di formazione Concordia

- 20 Impegnati nella sostenibilità
- 20 La Storia di Topcon Corporation



Guidati dalla precisione

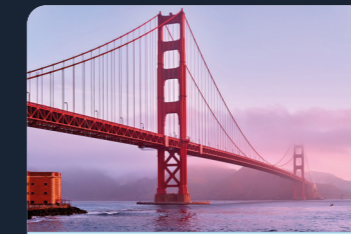
La precisione non è solo un obiettivo: esiste in tutto ciò che facciamo, nel modo in cui innoviamo e nelle soluzioni che creiamo per trasformare le industrie. Diamo alle aziende la possibilità di lavorare in modo più intelligente, di costruire in modo più efficiente e di operare con maggiore precisione. Sfruttando decenni di esperienza, continuiamo a plasmare il futuro, assicurando che le industrie che si affidano alla precisione abbiano gli strumenti necessari per avere successo.



Autostrade



Rotaie



Ponti



Gallerie



Autodromi



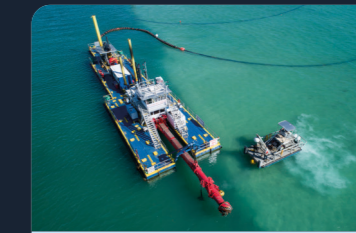
Aeroporti



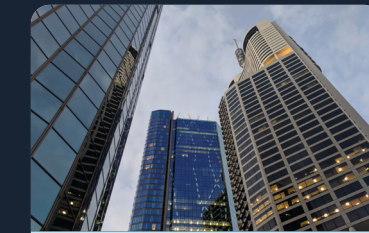
Dighe



Miniere



Dragaggio



Edifici



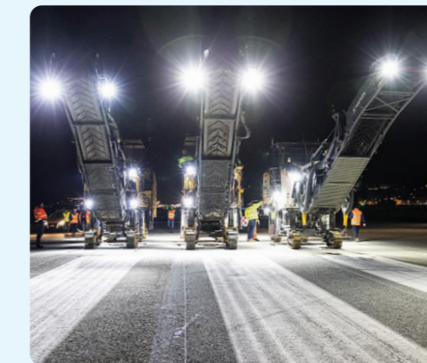
Progetti e Referenze

Mettiamo in pratica ciò che predichiamo. Ecco un esempio di progetti che mettono in luce la nostra esperienza. Grazie alla consulenza, alle partnership globali e locali, alle soluzioni innovative e alla continua ricerca e sviluppo, offriamo un'esperienza di servizio eccellente. Ma non fidatevi solo della nostra parola: i nostri clienti lo dicono meglio di noi.



Interventi di manutenzione E45 - Umbria.

I nostri clienti utilizzano continuamente la Soluzione SmoothRide per le ripavimentazioni stradali. Questo garantisce un risultato di stesa più lineare, confortevole e quindi sicurezza per gli utenti stradali.



Aeroporti di Bologna, Genova e Verona.

Interventi di manutenzione della pista I clienti hanno scelto di scansionare le rispettive piste con scanner RD-M2 di Topcon per avere dati ex-ante per pianificare al meglio l'intervento di ripavimentazione. In fase di esecuzione hanno installato i sistemi RD-MC MAX di Topcon sulle fresatrici stradali e vibro-finitrici in modo da poter effettuare le lavorazioni a spessore variabile in automatico.



Monitoraggio della Frana di Maratea

Si sono utilizzate Stazione Totale MS-05 in combinata con Delta Solution di Topcon per monitorare in tempo reale il costone roccioso ed il movimento franoso di Maratea. Questo ha permesso alla committenza di poter effettuare la messa in sicurezza del cantiere per la ricostruzione della Strada Statale 18.



Collaborazioni strategiche

Costruiamo solide partnership in tutto il mondo per integrare perfettamente le soluzioni Topcon. Collaborando con i leader del settore, soddisfiamo meglio le esigenze dei clienti, offrendo soluzioni integrate che migliorano la produttività, l'efficienza e la redditività.



Operare a livello globale garantisce economie di scala, mentre il supporto locale assicura l'assistenza pratica di cui avete bisogno. Noi di Topcon comprendiamo questo equilibrio. La nostra rete di team e distributori locali addestrati è pronta a supportarvi in qualsiasi momento. Li dotiamo degli strumenti e delle conoscenze necessarie per ogni progetto e, in cambio, il loro prezioso feedback ci aiuta a sviluppare e migliorare continuamente le nostre soluzioni.

Partnership globali con un'impronta locale

CATERPILLAR®

HITACHI

HYUNDAI

JOHN DEERE

KOMATSU

Kubota

LIEBHERR

TESMEC

VOLVO

WIRTGEN GROUP

L'elenco fornito non è esaustivo e rappresenta solo una selezione.



Costruire il domani

Insieme

Topcon e i nostri partner collaborano dall'inizio alla fine, collegandosi al di là dei confini, cogliendo le opportunità e affrontando le sfide come una squadra unita.

Le nostre soluzioni portano la produttività a nuovi livelli, ottimizzando sia i progetti che la forza lavoro. Consentono ai team di completare il lavoro in modo sicuro, efficiente e con un senso di orgoglio. Insieme al nostro servizio Premium e a una rete di partner locali e globali dedicati, forniamo le migliori soluzioni per soddisfare le esigenze dei vostri progetti.





Sede centrale di Topcon Europe Positioning
Zoetermeer, Paesi Bassi

Informazioni su Topcon

Siamo impegnati a superare i confini della tecnologia per migliorare la precisione, l'efficienza e le prestazioni. Le nostre soluzioni all'avanguardia consentono di lavorare in modo più intelligente e veloce, trasformando i settori industriali con automazione avanzata, posizionamento intelligente e connettività continua.

La nostra missione è semplice: alimentare l'innovazione per guidare il vostro successo. Fornendo soluzioni progettate con precisione, aiutiamo le aziende a massimizzare la produttività e a sbloccare nuovi livelli di efficienza.

Dai nostri laboratori di ricerca all'avanguardia ai nostri sviluppatori esperti che comprendono a fondo le vostre sfide, ci dedichiamo a plasmare il futuro con una tecnologia all'avanguardia. Con una ricerca incessante dell'eccellenza, Topcon è qui per aiutarvi ad avere successo.





Rete globale

Una rete capillare

Grazie alla nostra vasta rete mondiale, ci impegniamo a fornire ai clienti l'accesso alle nostre tecnologie, un'assistenza completa e un'ampia gamma di servizi. Questa rete riflette il nostro impegno per la soddisfazione dei clienti, la collaborazione globale e il progresso delle soluzioni di posizionamento e automazione in diversi settori.

Esperti tecnici

I nostri esperti tecnici svolgono un ruolo cruciale nel fornire conoscenze specialistiche, supporto e guida ai nostri clienti. Con una profonda esperienza nei loro settori, si impegnano ad aiutarvi a massimizzare il valore e le prestazioni dei vostri prodotti Topcon, assicurandovi di ottenere il massimo da ogni soluzione.





Concordia Training Center

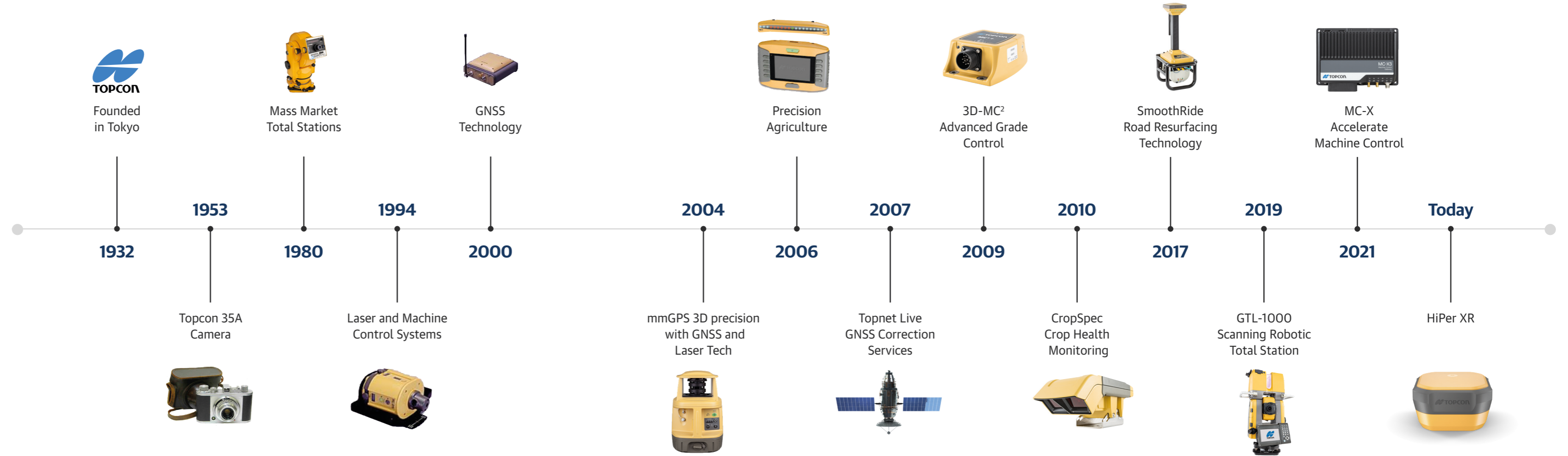
Come estensione della nostra rete globale di strutture di ricerca, questo imponente centro tecnologico, con sede in Italia, offre un ambiente collaborativo per la ricerca e lo sviluppo specializzato. Dal momento del vostro arrivo, sarete immersi nel mondo delle soluzioni Topcon attraverso un mix dinamico di approfondimenti, presentazioni e, soprattutto, opportunità di collaborazione.

Topcon organizza continuamente corsi di formazione che prevedono prove pratiche in campo e lezioni in aula. Il fine è quello di accompagnarvi in un percorso di adozione delle nuove tecnologie per consentirvi di trarre il massimo dei benefici nelle attività di cantiere.





La Storia di Topcon Corporation



Impegnati nella Sostenibilità

Il lavoro che svolgiamo come organizzazione integra e sostiene gli obiettivi di sviluppo sostenibile adottati al vertice delle Nazioni Unite del 2015. "Gli Obiettivi di Sviluppo Sostenibile sono il programma per realizzare un futuro migliore e più sostenibile per tutti. Affrontano le sfide globali che dobbiamo affrontare, tra cui la povertà, la disuguaglianza, il cambiamento climatico, il degrado ambientale, la pace e la giustizia". Per saperne di più sul nostro impegno per la sostenibilità, visitate: topconpositioning.com/sustainability



Topcon Positioning Italy Srl

Via Caduti del Lavoro, 40
60131 Ancona

Telefono: +39 071 21 325 1
Fax: +39 071 21 325 282
E-mail: tpi-info@topcon.com



Per ulteriori informazioni
scansionare il QR Code.